

## 型号编制说明

# NZ 2.0 P - C B A T



示例：NZ3.0P2.CBAJT表示额定功率3kw，工作电压额定AC220V/50Hz，出口数为2个出口，树脂油槽，全密封型的产品。

## NZ系列男用树脂油槽

产品型号：NZ2.0P-\*\*\*A-\*\*\*T

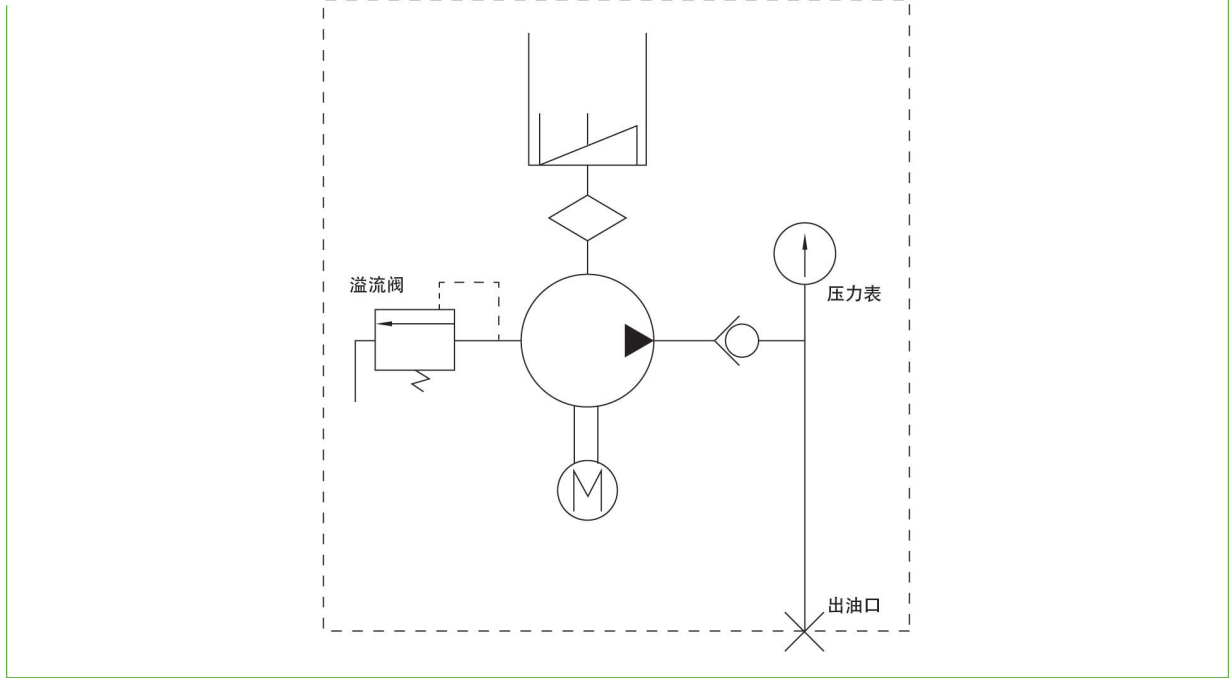


3. 设有安全阀，保证机器安全工作；
4. 安装、使用方便；
5. 透明树脂油槽；

产品详情请参阅产品说明书。

7. 如有任何疑问或需要，请致电：400-888-8888。

### 工作原理图

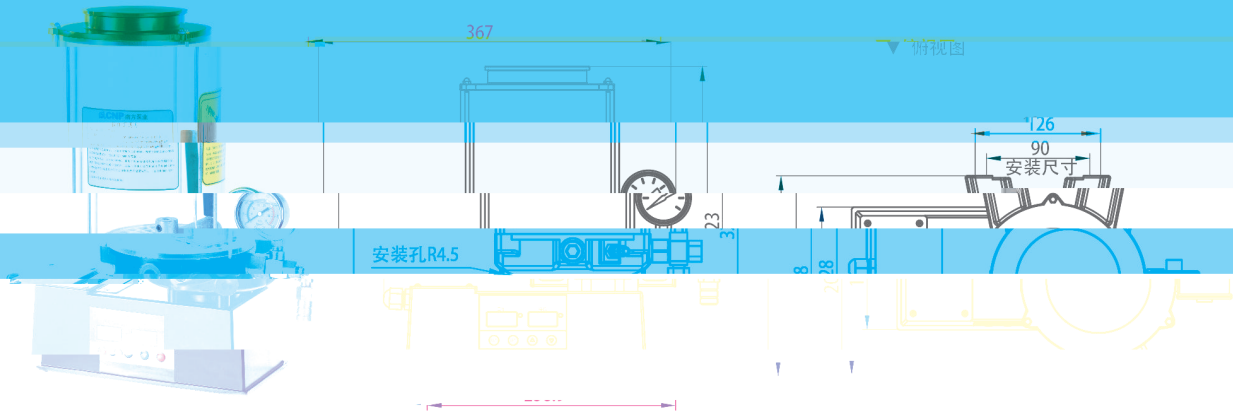


### 电气原理图



# NZ系列电动油脂齿轮泵 NZ\*\*\*S-\*\*\*\*

专利号: ZL201314204876.5 专利号: ZL201343032209.0



1. 柱塞式容积泵；

2. 润滑油配置剂量控制器，可以控制润滑油的工作周期；

3. 设有安全阀，保压好；

4. 安装、使用方便；

5. 透明树脂油箱；

6. 配套递进式分配器或浓油分配器；

7. 油箱内加装过滤网系统，可以从顶端加油口加油，使

8. 设有水平注油口，与卧式分配器相连接时注油

下位原理图

上位原理图

